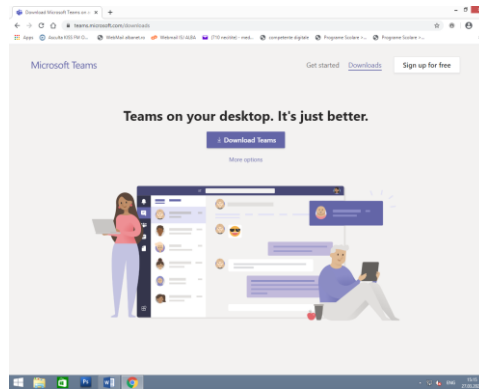


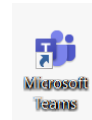
# Conectare în aplicația Microsoft TEAMS

1. Descarcă pe calculator aplicația Microsoft Teams utilizând link-ul: [Descărcați Teams](#)



2. Se instalează aplicația pe calculator

După instalare o veți putea accesa făcând clic pe shortcut-ul, de pe desktop



3. După instalare se cere să vă conectați folosind **nume utilizator și parola primită** inițial

Aici se introduce numele de utilizator primit, după care se apasă **SIGN IN**

Aici se introduce parola primită.  
**ATENȚIE!**  
Parola PRIMITĂ este valabilă doar la prima conectare, după care sunteți obligați să o schimbați.

#### 4. Trebuie să vă schimbați parola inițială (curentă)



arionalina@scai.ro

#### Update your password

You need to update your password because this is the first time you are signing in, or because your password has expired.

Current password

New password

Confirm password

Sign in

Se introduce **parola curentă**, ceea primită

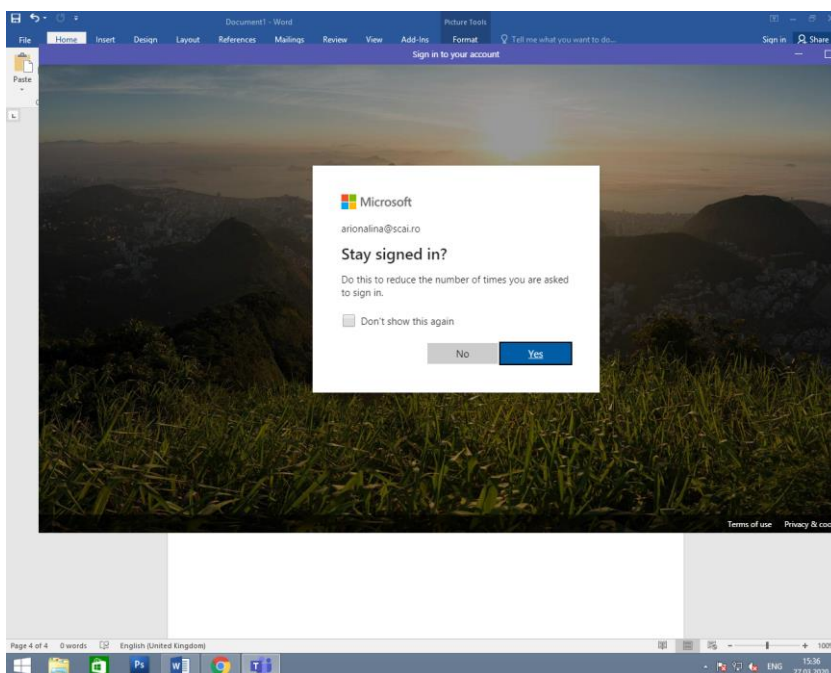
Se introduce **parola nouă**, după care trebuie să o confirmați, adică o introduceți încă odată; apoi apăsați **SIGN IN**

#### ATENȚIE!

Parola nouă:

- trebuie să aibă **minimum 8 caractere**
- trebuie să conțină: literă mare, literă mică și cifre

#### 5. Dacă apăsați **YES**, la următoarea conectare vă veți loga automat, fără să mai introduceți parola



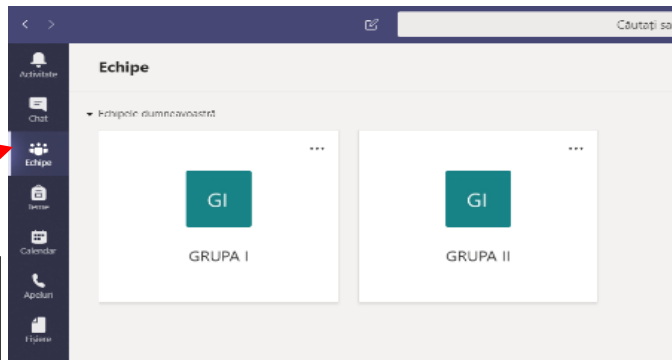
## ATENȚIE!!!

Parola primită de la școală este valabilă la prima conectare și vă permite să vă schimbați parola.

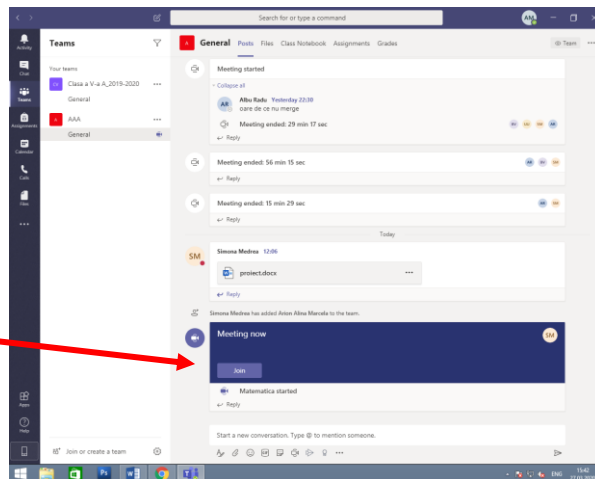
După ce vă schimbați parola, accesul pe platforma Teams se face de pe orice dispozitiv, folosind adresa de email (.....@scai.ro) și **parola nou creată de dvs.**

# Cum vă conectați la o întâlnire online, la lecția online după ce vă logați în aplicația Teams

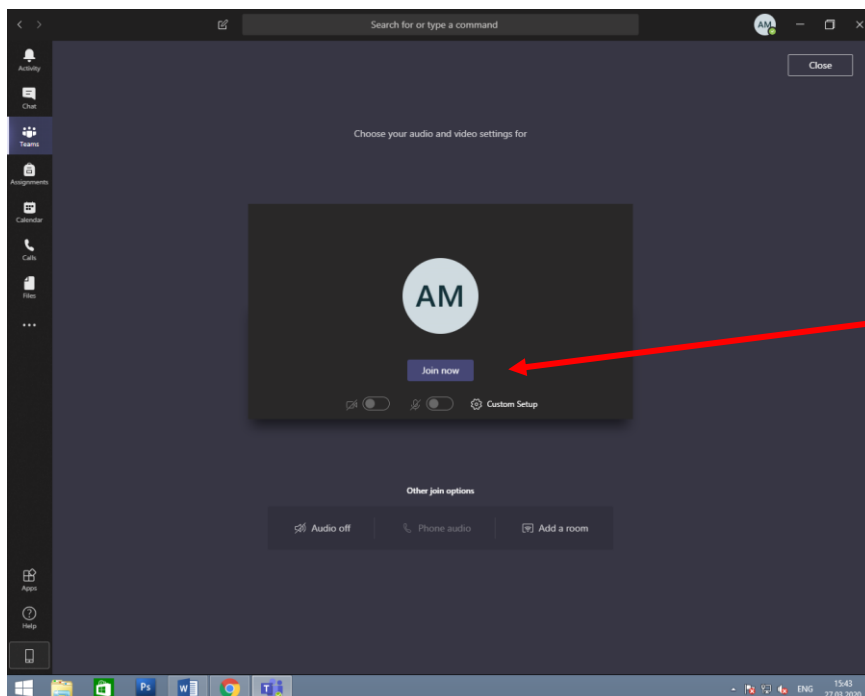
1. Selectați **Teams (Echipe)** în partea stângă a aplicației, apoi alegeți echipa. De regulă, apare doar echipa/clasa din care faceți parte



2. Pentru a vă alătura întâlnirii online veți apăsa **JOIN (Alăturați-vă)**



3. Apăsați butonul **JOIN NOW (Alăturați-vă acum)**.



## SAU

Dacă lecția este programată din calendar, lecția online se accesează astfel:

Se apasă butonul **Calendar**

Se apasă butonul **JOIN NOW** (Alăturați-vă acum).

## Observații:

Se poate seta limba meniului aplicației (în română), astfel:

1. Clic pe profil

2. Clic pe Settings

3. Se selectează limba română din listă

**SUCCES!**